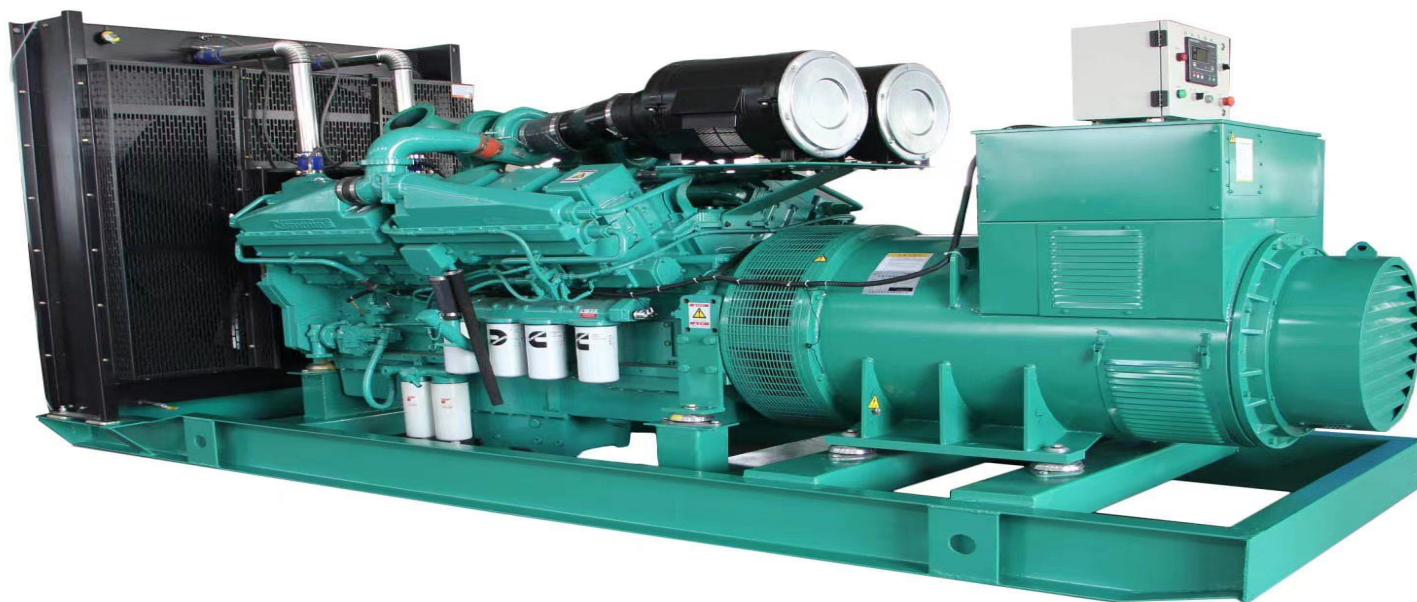


型号: HC360GF

400V | 1500rpm | 50Hz



备用功率

400kW/500kVA

主用功率

360kW/450kVA

发动机

重庆康明斯  
QSK19-G15

发电机

华昌  
HC360-14

## 配置特点

发动机: 重庆康明斯QSK19-G15

发电机: 单轴承、防护等级 IP23、H 级绝缘

40°C水箱散热器, 冷却风扇, 带风扇安全护罩

空气滤清器、燃油滤清器、机油滤清器

公用底盘及减振器

标准控制屏

24V 充电发电机

排烟波纹管、排烟弯管、工业用消音器及连接用标准件

免维护蓄电池或铅酸蓄电池及蓄电池连接电缆

随机资料

致力于更好的机组专业制造

型号: HC360GF

400V | 1500rpm | 50Hz

## 不同电压等级

电压 V	频率 Hz	相数	功率因数	备用电流 A	备用功率 kW / kVA	主用功率 kW / kVA
400/230	50	3	0.8	648	400kW/500kVA	360kW/450kVA

主用功率：依据 GB/T 2820（等同于 ISO 8528），在一定功率范围内可以无限制运行，每运行 12 小时可累计 1 小时 10%的过载。

备用功率：备用功率为应急使用的最大功率限值，不能超负荷，即为断油功率。

## 销售承诺

公司提供的产品均为全新的产品，每一台机组均经过严格的出厂检测。

产品保修期为自调试完毕起计一年或累计运行 1000 小时，或从向第一个用户发运之日起计 15 个月（即长期不安装使用），以先到为准。

兴华昌产品的服务及配件均可从分销商或公司总部获得。

# 致力于更好的机组专业制造

型号: HC360GF

400V | 1500rpm | 50Hz

## 发动机参数

生产商&型号:	重庆康明斯QSK19-G15
进气系统:	废气涡轮增压, 空空中冷
燃油系统:	直喷式燃油系统, <b>Bosch</b> 单体喷油泵
气缸数/排列方式:	6/直列
排量:	19L
缸径×冲程:	159x159mm
压缩比:	15.8:1
额定转速:	1500rpm
发动机最大功率:	448kW
调速系统:	EDC4 电子调速

## 排烟系统

最大允许排气背压: 10kPa

## 进/排气系统

最大允许进气压力: 6.2kPa

致力于更好的机组专业制造

型号: HC360GF

400V | 1500rpm | 50Hz

### 燃油系统

燃油消耗率 @ 100%主用功率 105L/h

燃油消耗率 @ 75%主用功率 85L/h

燃油消耗率 @ 50%主用功率 58L/h

### 润滑系统

机油总容量: 84L

### 冷却系统

冷却液容量: 11L

致力于更好的机组专业制造

型号: HC360GF

400V | 1500rpm | 50Hz

## 发电机参数

### 技术数据

相数:	3
接线方式:	三相四线, Y 型绕接
轴承数:	1
功率因数:	0.8
防护等级:	IP23
海拔要求:	≤1000m
励磁方式:	无刷自励
绝缘等级/温升等级:	H/H
电话影响系数 TIF:	< 50
电话谐波系数 THF:	< 2%
发电机容量:	450kVA
发电机效率:	91.7%

致力于更好的机组专业制造

型号: HC360GF

400V | 1500rpm | 50Hz

## 机组性能参数

电压整定范围:	$\geq \pm 5\%$
稳态电压调整率:	$\leq \pm 1\%$
瞬态电压偏差 (100%突减功率):	$\leq +25\%$
瞬态电压偏差 (突加功率):	$\leq -20\%$
电压恢复时间 (100%突减功率):	$\leq 6S$
电压恢复时间 (突加功率):	$\leq 6S$
频率整定范围:	0-5%
稳态频率带:	$\leq 1.5\%$
瞬态频率偏差 (100%突减功率):	$\leq +12\%$
瞬态频率偏差 (突加功率):	$\leq -10\%$
频率恢复时间 (100%突减功率):	$\leq 5S$
频率恢复时间 (突加功率):	$\leq 5S$

## 标准配置

自启动控制系统	排烟系统 (到消音器止)	随机资料
机油排放阀	免维护电瓶及电瓶连接线	MCCB 塑壳断路器

致力于更好的机组专业制造

型号: HC360GF

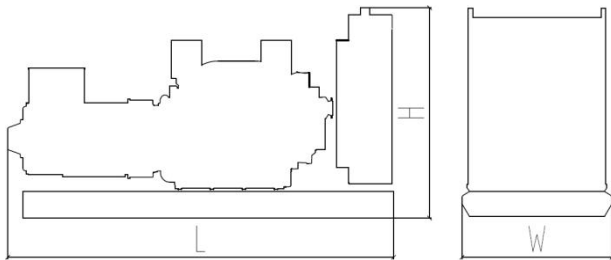
400V | 1500rpm | 50Hz

## 选配

日用油箱	防雨型机组	远程控制屏
防冷凝加热器	静音型机组	并机系统
备品备件	拖车机组	开关柜

ATS 自动切换柜

## 尺寸和重量



标准型 (带底座油箱)

尺寸: 3478×1375×2000 mm

重量: 3500kg

本数据表仅供参考, 如有更改恕不另行通知

江苏兴华昌发电设备有限公司

地址: 江苏省扬州市江都区仙女镇三荡工业园

电话: 0514-80807222 808072 80807220 86828399

传真: 0514-86821499

手机: 13605259206

Http: [www.yzxhcjd.com](http://www.yzxhcjd.com)

E-mail: [jsyzhcjd@163.com](mailto:jsyzhcjd@163.com)

致力于更好的机组专业制造

型号: HC360GF

400V | 1500rpm | 50Hz



### 重庆康明斯主机厂配套证明

Chongqing Cummins GOEM Certificate

**兹证明**  
江苏兴华昌发电设备有限公司  
扬州迪赛尔柴油发电机组有限公司  
采用重庆康明斯发动机有限公司发动机配套组装自有品牌发电机组  
授权有效期为2022年1月1日至2022年12月31日  
官网: [www.cummins-cq.com](http://www.cummins-cq.com)

**This certifies that**  
JiangSu Xinghuachang Generator Equipment CO., LTD.  
YANGZHOU DISAIER DIESEL-GENERATOR SET CO.,LTD  
purchases genuine G-Drive products from Chongqing Cummins Engine Company Ltd.  
as the source of power for their generator sets

The validity of authorization is from January 1, 2022 to December 31, 2022  
Website: [www.cummins-cq.com](http://www.cummins-cq.com)

总经理  
GM





副总经理  
DGM



重庆康明斯发动机有限公司  
Chongqing Cummins Engine Company Ltd.

证书编号: 0160065  
Certificate Number: 0160065  
查证本证书有效状态请致电 (400 889 9990)  
Verify the Validity of This Certificate (400 889 9990)



扫一扫, 辨真伪

致力于更好的机组专业制造